



ONE JERSEY

Your pledge to us



Stay home if you're not feeling well



Keep your distance (6 feet)



Mask up

Our pledge to you

We will:

- ✓ Wear face coverings and gloves for contact with our customers and goods
- ✓ Ensure social distancing to the greatest extent possible
- ✓ Follow hygiene guidelines, including regular hand-washing
- ✓ Clean high-touch surfaces frequently
- ✓ Train our employees on all health and sanitization protocols
- ✓ Conduct employee health screenings
- ✓ Support contact tracing initiatives in the interest of public health
- ✓ Require employees with symptoms of COVID-19 to stay home

For more information: covid19.nj.gov





ONE JERSEY

Our pledge as your employer

We will:

- ✓ Provide appropriate PPE for your job
- ✓ Provide sanitization materials, training, and time to practice safe hygiene as recommended by CDC.
- ✓ Respect your privacy if participating in contact tracing efforts and/or other public health initiatives
- ✓ Administer staff health screenings and require that you and/or any of your colleagues stay home if sick
- ✓ Institute measures to clean high-touch common areas frequently

Your pledge as an employee

I will:

- ✓ Stay at home if I feel sick
- ✓ Follow hygiene guidelines, including regular hand-washing
- ✓ Wear face coverings and other required PPE
- ✓ Participate in staff health screening on arrival
- ✓ Clean high-touch areas frequently

For more information:

covid19.nj.gov

Know your rights in NJ:

nj.gov/labor





ONE JERSEY

Our pledge to you

We will:

- ✓ Wear face coverings and gloves for contact with our customers and goods
- ✓ Ensure social distancing to the greatest extent possible
- ✓ Follow hygiene guidelines, including regular hand-washing
- ✓ Clean high-touch surfaces frequently
- ✓ Train our employees on all health and sanitization protocols
- ✓ Conduct employee health screenings
- ✓ Support contact tracing initiatives in the interest of public health
- ✓ Require employees with symptoms of COVID-19 to stay home

Your pledge to us



Stay home if you're not feeling well



Keep your distance (6 feet)



Mask up





ONE JERSEY

Our pledge as your employer

We will:

- ✔ Provide appropriate PPE for your job
- ✔ Provide sanitization materials, training, and time to practice safe hygiene as recommended by CDC.
- ✔ Respect your privacy if participating in contact tracing efforts and/or other public health initiatives
- ✔ Administer staff health screenings and require that you and/or any of your colleagues stay home if sick
- ✔ Institute measures to clean high-touch common areas frequently

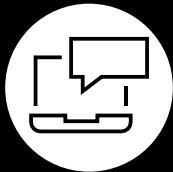
Your pledge as an employee

I will:

- ✔ Stay at home if I feel sick
- ✔ Follow hygiene guidelines, including regular hand-washing
- ✔ Wear face coverings and other required PPE
- ✔ Participate in staff health screening on arrival
- ✔ Clean high-touch areas frequently

For more information:
covid19.nj.gov

Know your rights in NJ:
nj.gov/labor





ONE JERSEY

Nuestro compromiso con usted

Vamos a:

- ✓ Usar mascarillas y guantes para el contacto con clientes y productos
- ✓ Garantizar el distanciamiento social en la mayor medida posible
- ✓ Seguir las pautas de higiene, incluido el lavado regular de manos
- ✓ Limpiar las superficies de alto contacto con frecuencia
- ✓ Capacitar a nuestros empleados en todos los protocolos de salud y desinfección
- ✓ Realizar tamizajes de salud de los empleados
- ✓ Apoyar iniciativas de rastreo de contactos en interés de la salud pública
- ✓ Requerir que los empleados con síntomas de COVID-19 se queden en casa

Su compromiso con nosotros



Quédese en casa si no se siente bien



Mantenga la distancia social (6 pies / 2 metros)



Use mascarilla

Para más información, visite: covid19.nj.gov





ONE JERSEY

Nuestro compromiso como su empleador

Vamos a:

- ✓ Proporcionarle el EPP adecuado para su trabajo
- ✓ Brindar materiales de desinfección, capacitación y tiempo para practicar una higiene segura, según lo recomendado por el CDC
- ✓ Respetar su privacidad si participa en esfuerzos de rastreo de contactos y/u otras iniciativas de salud pública
- ✓ Administrar tamizajes de salud del personal y requerir que usted y/o cualquiera de sus colegas se queden en casa si están enfermos
- ✓ Instituir medidas para limpiar áreas comunes de alto contacto con frecuencia

Su compromiso como empleado

Yo:

- ✓ Me quedaré en casa si me siento enfermo
- ✓ Seguiré las pautas de higiene, incluido el lavado regular de manos
- ✓ Usaré mascarillas y otros EPP requeridos
- ✓ Participaré en tamizajes de salud del personal a mi llegada
- ✓ Limpiaré las áreas de alto contacto con frecuencia

Para más información,
visite: covid19.nj.gov

Conozca sus derechos
en NJ: nj.gov/labor





ONE JERSEY

Nuestro compromiso con usted

Vamos a:

- ✓ Usar mascarillas y guantes para el contacto con clientes y productos
- ✓ Garantizar el distanciamiento social en la mayor medida posible
- ✓ Seguir las pautas de higiene, incluido el lavado regular de manos
- ✓ Limpiar las superficies de alto contacto con frecuencia
- ✓ Capacitar a nuestros empleados en todos los protocolos de salud y desinfección
- ✓ Realizar tamizajes de salud de los empleados
- ✓ Apoyar iniciativas de rastreo de contactos en interés de la salud pública
- ✓ Requerir que los empleados con síntomas de COVID-19 se queden en casa

Su compromiso con nosotros



Quédese en casa si no se siente bien



Mantenga la distancia social (6 pies / 2 metros)



Use mascarilla

Para más información, visite: [covid19.nj.gov](https://www.covid19.nj.gov)





ONE JERSEY

Nuestro compromiso como su empleador

Vamos a:

- ✓ Proporcionarle el EPP adecuado para su trabajo
- ✓ Brindar materiales de desinfección, capacitación y tiempo para practicar una higiene segura, según lo recomendado por el CDC
- ✓ Respetar su privacidad si participa en esfuerzos de rastreo de contactos y/u otras iniciativas de salud pública
- ✓ Administrar tamizajes de salud del personal y requerir que usted y/o cualquiera de sus colegas se queden en casa si están enfermos
- ✓ Instituir medidas para limpiar áreas comunes de alto contacto con frecuencia

Su compromiso como empleado

Yo:

- ✓ Me quedaré en casa si me siento enfermo
- ✓ Seguiré las pautas de higiene, incluido el lavado regular de manos
- ✓ Usaré mascarillas y otros EPP requeridos
- ✓ Participaré en tamizajes de salud del personal a mi llegada
- ✓ Limpiaré las áreas de alto contacto con frecuencia

Para más información,
visite: covid19.nj.gov

Conozca sus derechos
en NJ: nj.gov/labor

